



— 1 —

1. Verlegerische Positionierung

CRADLE richtet sich an Menschen mit konkreter Handlungsbereitschaft für Investitionen in eine nachhaltige Zukunft.

CRADLE bedient dieses Interesse durch inspirative Beiträge mit beispielhaften Lösungen, die Mut machen, neue Wege in den Bereichen Architektur, Bauen und Wohnen zu gehen.

CRADLE versteht sich als Pionier im B2B / B2C Markt mit einem positiven und investitionsfokussierten Ansatz zum Thema Nachhaltigkeit und schafft damit eine Brücke zwischen der Fachwelt und der Zivilwelt.

Dr. Frieder Stein, Herausgeber

— 2 —

2. Titelportrait

CRADLE präsentiert internationales Design und stellt Persönlichkeiten vor, die mit ihren Projekten eine nachhaltige Zukunft prägen.



Print und Online



Sustainable Design für uns und unsere Welt. Architektur. Bauen. Wohnen.

3. Nutzertypologie

CRADLE Leser wollen Veränderung: Sie sind Game-Changer in ihrem beruflichen und sozialen Umfeld.

Bauherren, Architekten, Unternehmer, Investoren, Planer, Hersteller, Handwerker, Ingenieure, Forscher, Politiker, NGOs, Bürger.



4. CRADLE Magazin

Starke Optik ohne Oberflächlichkeit, einprägsame Bilder und eine attraktive Präsentation der Themen.

Wir zeigen Initiativen für nachhaltig gesunde Lebensräume. Wir sprechen mit Menschen über deren Werte, um voneinander zu lernen, immer mit dem Ziel, gemeinsam eine lebenswerte Zukunft zu gestalten.

Sustainable Design zum Blättern, Lesen und Nachdenken.

Vertriebsstruktur (Auflage 15.000 Exemplare)

- Presse Einzelhandel: Bahnhof, Flughafen, Grosso
- Fachbuchhandel und Abonnements
- Vertrieb über den Shop des Verlages
- E-Paper (Readly), Controlled Circulation
- Verteilung über Partner-NGOs



Edition No.01

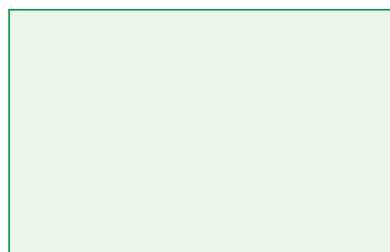


Edition No.02

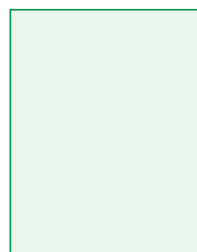


Edition No.03

5. Formate und Preise



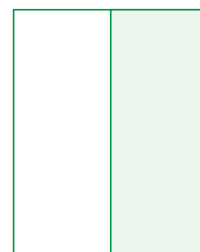
2/1 Seite
430 x 275 mm
6.400 Euro



1/1 Seite
215 x 275 mm
3.900 Euro



1/2 Seite quer
215 x 140 mm
2.300 Euro



1/2 Seite hoch
105 x 275 mm
2.300 Euro

- Formate im Anschnitt (Beschnittzugabe 5 mm allseitig)
- Anschnittgefährdete Text- und Bildelemente sollten mindestens 8 mm vom Beschnitt entfernt platziert werden.
- Agenturprovision 15 %
- Alle Preise zuzüglich gesetzlicher Mehrwertsteuer
- 2 % Skonto 14 Tage ab Rechnungsdatum

Bankverbindungen:

BW-Bank Stuttgart

BLZ: 600 501 01
Konto: 218 03 13
IBAN: DE33 6005 0101 0002 1803 13
BIC: SOLADEST600

GLS-Bank Bochum

BLZ: 430 609 67
Konto: 70 16 94 34 00
IBAN: DE31 4306 0967 7016 9434 00
BIC: GENODEM1GLS

6. Sonderinsertionen

Beilagen

- Exemplare bis 25 g: 155 Euro
davon Postgebühren 25 Euro
- Exemplare bis 50 g: 205 Euro
davon Postgebühren 64 Euro
- je weitere 10 g: 25 Euro
davon Postgebühren 13 Euro
- Formate:
min. 10,5x14,8 cm
max. 20 x 26,5 cm

Beihefterpreise

- bis 4 Seiten 165 Euro
davon Postgebühren 13 Euro
- bis 8 Seiten 205 Euro
davon Postgebühren 25 Euro
- bis 12 Seiten 225 Euro
davon Postgebühren 38 Euro
- bis 16 Seiten 245 Euro
davon Postgebühren 51 Euro

Gestaltungskosten für Advertorial

(Bild und Textvorschläge geliefert)

1/1 Seite: 400 Euro

2/1 Seite: 600 Euro

Weitere Preise auf Anfrage

Advertorials werden in Versalien
in einer kontrastreicheren Schrift
zum Fond gekennzeichnet.

– 7 –

7. Technische Angaben

Format

- Zeitschriftenformat:
215 mm Breite x 275 mm Höhe

Druck- und Bindeverfahren

- Rollenoffset
- Klebebindung
- Druckprofil Inhalt:
PSO coated FOGRA 51
- Druckprofil Umschlag:
PSO uncoated FOGRA 52

Datenanlieferung

- CD-Rom
- PDF per E-Mail an:
anzeigen@ngum.de

Dateiformate

- Druck-PDF/X1A:2001(PDF Version 1.3)
mit farbverbindlichem Proof
- Farbbilder im CMYK-Modus
- mindestens 300 dpi Auflösung

Falls digitale Daten bearbeitet werden müssen,
erlauben wir uns, die anfallenden Kosten
in Rechnung zu stellen.

Bitte beachten:

Ohne farbverbindlichen Proof können wir
keine Gewähr für Farbwiedergabe übernehmen

Versandanschrift für Beilagen, Beihefter, Beikleber:

Vogel Druck und Medienservice GmbH
Warenannahme, Leibnizstraße 5
97204 Höchberg

– 8 –

8. Termine

Ausgabe Frühjahr / Sommer
Edition No. 04

Anzeigenschluss: 22.03.2024
Druckunterlagen: 28.03.2024
EVT: 26.04.2024

Ausgabe Herbst / Winter
Edition No. 05

Anzeigenschluss: 20.09.2024
Druckunterlagen: 27.09.2024
EVT: 25.10.2024

9. CRADLE Online

Klar gegliedert und attraktiv aufbereitet präsentieren wir auf unserem Blog Projekte, Produkte und Wissen für eine nachhaltige Architektur und Lebensraumgestaltung in fünf Rubriken.

- Nachhaltig Bauen
- Forschung und Wissen
- Wohnen und Leben
- Nachhaltig Reisen
- Messeplatz



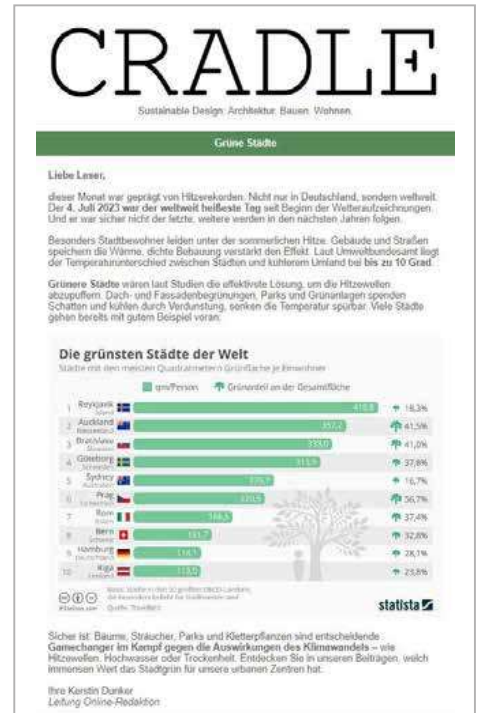
10. CRADLE Newsletter



Die monatlich im Wechsel erscheinenden Newsletter ergänzen die Kommunikation mit unseren Lesern.

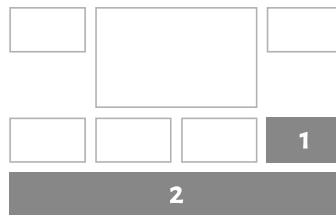
Newsletter
Neu im Portal

Thematischer
Newsletter



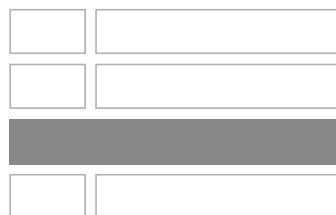
11. Online Preise (Portal und Newsletter)

Portal www.cradle-mag.de



- 1** Gastbeitrag in einer Rubrik + Teaser auf der Startseite (1 Monat) 450 €
Bild und Text geliefert
- 2** Banner auf der Homepage (1 Monat) 350 €
Format: 1200 x 175 px als jpeg, png oder gif-Datei

Newsletter „Neu im Portal“



Banner im Newsletter „Neu im Portal“ 250 €
Format: 600 x 300 px als jpeg, png oder gif-Datei

Thematischer Newsletter



Sondernewsletter zu einem Thema 1.250 €
Bild und Text geliefert

12. Ansprechpartner

Anzeigenverkauf

Michael Körner • Cordula Dependahl

Firestarter Media Solutions GmbH
Gertrudenkirchhof 10
20095 Hamburg

Telefon: +49(0)40 325 07 45 70
Fax: +49(0)40 325 07 45 60
Mobil: +49(0)151 43 13 29 82

E-Mail: info@firestarter-media.de
Online: www.firestarter-media.de

Handelsreg. Hamburg HRB 140495
USt-IdNr. DE305096213
Geschäftsführung: Michael Körner

Verlagskoordination

Christine Kaminski

CRADLE Team Management

Telefon: +49(0)711 280 40 60 45
Fax: +49(0)711 280 40 60 70

E-Mail: c.kaminski@jfink-verlag.de
Online: www.cradle-mag.de

— 13 —

13. Verlagsangaben / Impressum

Der Verlag

J. Fink Verlag GmbH & Co. KG
Gänsheidestrasse 35
70184 Stuttgart

Telefon: +49(0)711 280 40 60 0
Telefon: +49(0)711 280 40 60 70
E-Mail: kontakt@jfink-verlag.de
Homepage: www.jfink-verlag.de

Rechtliche Angaben

J. Fink Verlag GmbH & Co. KG
HRA 212006 Amtsgericht Stuttgart
PhG: Stein Consult GmbH
HRB 23594 Amtsgericht Stuttgart
Geschäftsführung: Dr. Frieder Stein
USt-ID-Nr.: DE 812 185 219
Steuer Nr.: 97119/07709
Gerichtsstand und Erfüllungsort: Stuttgart

Folgen Sie uns
auf dem faszinierenden Weg
in eine
nachhaltige Zukunft.

— 15 —

CRADLE

Sustainable Design: Architektur. Bauen. Wohnen.

— 16 —